

Mod. SG9F2M | Cod. 13701500

Mod. SG9F2MP | Cod. 13701600



900



n.	HIGH POWER		MAX POWER
	1	1	2
ϕ mm	108	130	130
kW	7	12	12
kcal/h	6.020	10.320	10.320
Btu/h	23.884	40.944	40.944



TOT

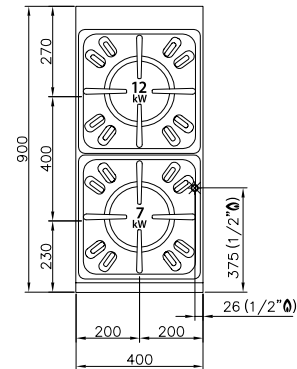
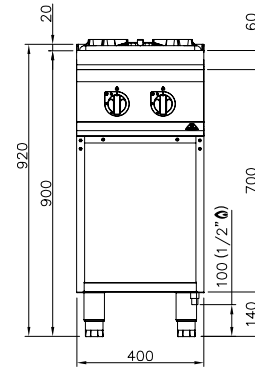
	HIGH POWER	MAX POWER
	kW	19
kcal/h	16.340	20.640
Btu/h	64.828	81.888



	HIGH POWER	MAX POWER
	G30/G31 Kg/h	1,50
G20 m3/h	2,01	2,54
G25 m3/h	2,34	2,96



Kg | 60



OPTIONAL

S1P DX Porta con maniglia spessore 20/10 • Door with handle of 20/10 thickness • Porte avec poignée épaisseur 20/10 • Tür mit Griff Stärke 20/10

CARATTERISTICHE TECNICHE E FUNZIONALI

Piano di lavoro in acciaio inox AISI 304 con spessore 20/10, pannelli frontali e laterali in acciaio inox AISI 304, finitura Scotch Brite.
Bruciatori in ghisa da 108 mm con regolazione fino a 7 kW, e da 130 mm con regolazione fino a 12 kW. Valvola di sicurezza a termocoppia e fiamma pilota protetta.
Bacinelle stampate in acciaio inox AISI 304.

TECHNICAL AND FUNCTIONAL FEATURES

Worktop from AISI 304 stainless steel of 20/10 thickness, front and side panels from AISI 304 stainless steel and Scotch Brite finishing.
Cast iron burners with thermocouple safety valve and protected pilot flame, with regulation up to 7 kW on the 108 mm version and regulation up to 12 kW on the 130 mm version.
Pressed trays from AISI 304 stainless steel.

CARACTÉRISTIQUES TECHNIQUES ET FONCTIONNELLES

Plan de travail en acier inoxydable AISI 304 avec une épaisseur de 20/10, panneaux avant et latéraux en acier inoxydable AISI 304, finition Scotch Brite.
Brûleurs en fonte de 108 mm, réglable jusqu'à 7 kW, et de 130 mm, réglable jusqu'à 12 kW. Soupape de sécurité à thermocouple et veilleuse protégée.
Cuves moulées en acier inoxydable AISI 304.

TECHNISCHE UND FUNKTIONELLE EIGENSCHAFTEN

Arbeits Tisch aus rostfreiem Edelstahl AISI 304, Stärke 20/10, Vorder- und Seitenwände aus rostfreiem Edelstahl AISI 304, Ausführung Scotch Brite.
Brenner aus Gusseisen d 108 mm mit Einstellung bis 7 kW, d 130 mm mit Einstellung bis 12 kW. Sicherheitsventil mit Thermoelement und geschützter Zündflamme.
Gestanzte Mulden aus rostfreiem Edelstahl AISI 304.

