



n.	1
ø mm	300
kW	3,5



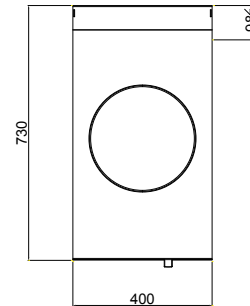
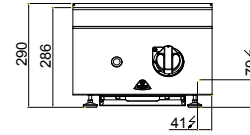
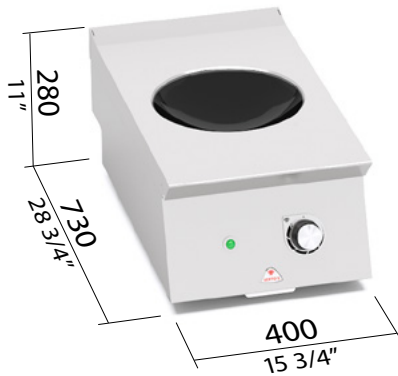
kW | 3,5



V | 220-240 V~



Kg | 30



**OPTIONAL**  
Bflex/1

Versione con comandi elettronici Bflex • Model with Bflex electronic controls • Modèle avec commandes électroniques Bflex • Modell mit Bflex elektronische steuerung



**CARATTERISTICHE TECNICHE E FUNZIONALI**

Piano di lavoro in acciaio inox AISI 304 e vetroceramica con spessore 6 mm. Pannelli frontali in acciaio inox AISI 304. Massimo risparmio energetico in quanto il riscaldamento della zona di cottura viene attivato solamente quando la pentola si trova a diretto contatto con la superficie. La zona di riscaldamento si autoregola in base al diametro della pentola. Interruzione automatica immediata nel momento in cui la pentola viene rimossa dal piano. Regolazione della potenza tramite robusto comando di alta precisione.

**TECHNICAL AND FUNCTIONAL FEATURES**

Worktop made of AISI 304 stainless steel and pyroceram with a thickness of 6 mm. Front panel made of AISI 304 stainless steel. Maximum energy saving since the heating of the cooking area is enabled only when the pan is in direct contact with the surface. The heating zone is self-regulated according to the pan diameter. Immediate automatic interruption when the pan is removed from the top. Power regulation through robust high precision control.

**CARACTÉRISTIQUES TECHNIQUES ET FONCTIONNELLES**

Plan de travail en acier inoxydable AISI 304 et vitrocéramique de épaisseur de 6 mm. Panneaux frontaux en acier inoxydable AISI 304. Économie d'énergie maximale étant donné que le chauffage de la zone de cuisson n'est activé que lorsque la casserole se trouve en contact direct avec la surface. La zone de chauffage se règle automatiquement en fonction du diamètre de la casserole. Interruption automatique immédiate lorsque la casserole est retirée de la plaque. Réglage de puissance grâce à un contrôle robuste de haute précision.

**TECHNISCHE UND FUNKTIONELLE EIGENSCHAFTEN**

Arbeitsfläche aus rostfreiem Edelstahl AISI 304 und Glaskeramik Stärke 6 mm. Vorderfront aus rostfreiem Edelstahl AISI 304. Maximale Energieeinsparung, da die Erwärmung des Kochfelds erst beim direkten Kontakt des Topfes mit der Oberfläche beginnt. Der zu erhitzende Bereich wird automatisch in Abhängigkeit vom Topfdurchmesser eingestellt. Automatische sofortige Ausschaltung, sobald der Topf vom Kochfeld genommen wird. Einstellung der Leistung durch robuste Hochpräzisionssteuerung.